

Technische Daten

Wellenlänge	980 nm
Leistung am Gewebe	5 - 210 Watt, in 1- & 10-Watt-Schritten
Betriebsarten	LFD Advanced ideal zur Weichgewebe-Behandlung , Dauerstrich (CW), Gepulster Modus
Strahlführung	Bare Fiber (400 / 600 µm), Sidefire Fiber (600 µm)
Pilotstrahl	635 nm (rot), max. 3 mW, einstellbar
Kühlung	Intern
Speicher für Behandlungsparameter	Bis zu 9 voreingestellte Programme, frei & einfach programmierbar
Anzeige	10,4" True Color Touch-Panel (medizinisch zugelassen)
Elektrischer Anschluss	230 V (10 A) / 110 V (16 A), 50 / 60 Hz, einphasig
Abmessungen	50 x 100 x 95 cm (BxHxT)
Gewicht	102 kg

Firmenprofil

Die Limmer Laser GmbH ist deutscher Hersteller eines breiten Portfolios an medizinischen Lasern und Zubehör. Unter anderem bieten wir hochqualitative CO₂-Laser, Diodenlaser sowie Er:YAG-Laser und somit effektive Lösungen für alle wichtigen Fachdisziplinen der modernen Medizin an.

Mit einem starken Schwerpunkt auf Service und Produktqualität sowie einem umfangreichen Angebot an weltweit etablierten Produkten möchten wir gemeinsam mit Ihnen weltweit wachsen. **Als Hersteller medizinischer Laser sind wir nach EN ISO 13485:2003 zertifiziert.**

Dank des umfassenden Fachwissens und einer Flexibilität, wie sie Ihnen nur ein mittelständisches, dynamisches Unternehmen bieten kann, agieren wir als zuverlässiger und anerkannter Partner für Entwicklung, Produktion und Service im globalen Markt der Medizintechnik.

DIOLAS

LFD Advanced



Technische Änderungen vorbehalten

Dieser Laser ist zertifiziert nach IEC 60601-1:2005 (DIN EN 60601-1:2007).

MEDCERT
EN ISO 13485:2003

Partner von
Berlin Adlershof
Stadt für Wissenschaft, Wirtschaft
und Medien

Limmer Laser GmbH

Schwarzschildstr. 1
D-12489 Berlin (Germany)

Tel. +49 (0)30 - 6392 5570
Fax +49 (0)30 - 6392 5580

info@limmerlaser.de · www.limmerlaser.de

Ein Durchbruch in der Medizintechnik:

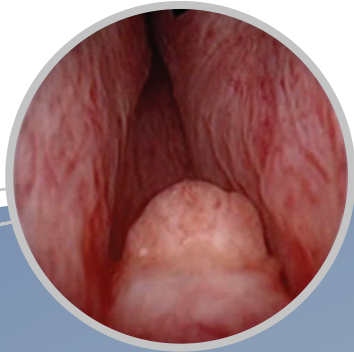
**Der weltweit erste medizinische Laser
mit dem Betriebsmodus LFD Advanced**

LIMMER
LASER

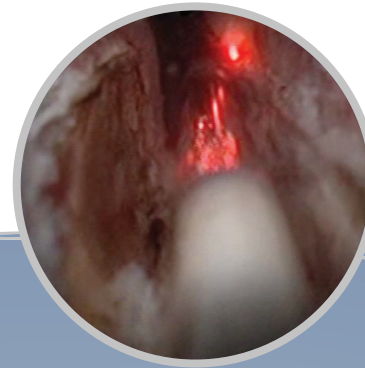
Innovativer Behandlungs-Modus LFD Advanced

LIMMER L A S E R

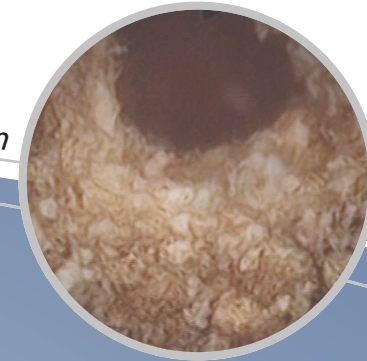
Vor der Operation



Während der Operation



Nach der Operation



Schlüsselanwendungen

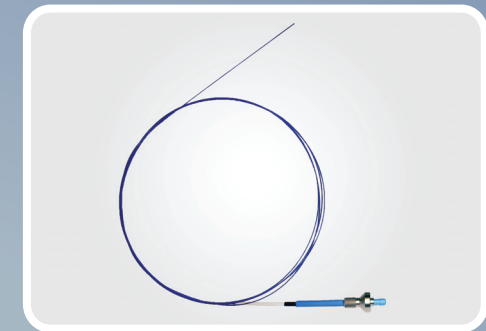
- » **In der Urologie**
BPH (*Benigne Prostata-Hyperplasie*)
Blasentumore
Stenosen von Urethra und Ureter
Vaporisation von urethralen Warzen
Kondylomata
- » **In der Thoraxchirurgie**
Präzise Behandlung von Lunge, Niere,
Leber, Milz und sonstigem Weichgewebe
- » **Viele weitere Indikationen möglich**

Wichtige Vorteile

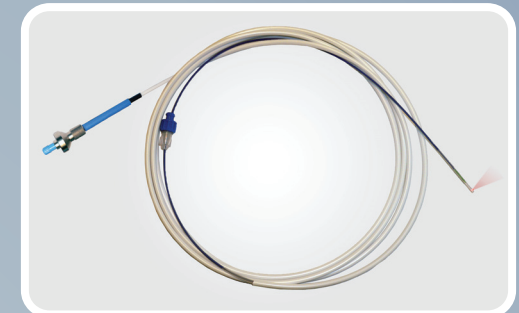
- » **Innovativer Behandlungsmodus LFD Advanced**, insbesondere für Indikationen in der Thoraxchirurgie, Gastroenterologie und Urologie.
- » **Leicht bedienbares Touch-Panel** mit klarer, farblicher Darstellung auf großem 10,4" (26 cm) Display.
- » **Einfache Bedienung** und direkte Eingabe von Leistungs- und Zeiteinstellungen.
- » **Weniger Blutung** als bei vergleichbaren Produkten - Schnellere Operations- und Erholungszeiten für den Patienten
- » **Anzeige der kumulativen Energie** und der aktuellen Energie als Zahlenwerte und im Fortschrittsbalken.
- » **Statistische Auswertung** der Behandlungsparameter. Auch auf optional erhältlichen USB-Stick speicher- und auf jedem PC bearbeitbar.
- » **Geringer Geräuschpegel** durch elektronische Überwachung und Steuerung des internen Kühlsystems
- » Service- und Warnhinweise sowie Fehlermeldungen im Klartext.

Zubehör

Zwei verschiedene Arten von Lichtleitern sind verfügbar:



» Bare Fiber



» Sidefire Fiber

DIOLAS

LFD Advanced